

uCentum™

comprehensive posterior system



Distribuidor exclusivo em Portugal:

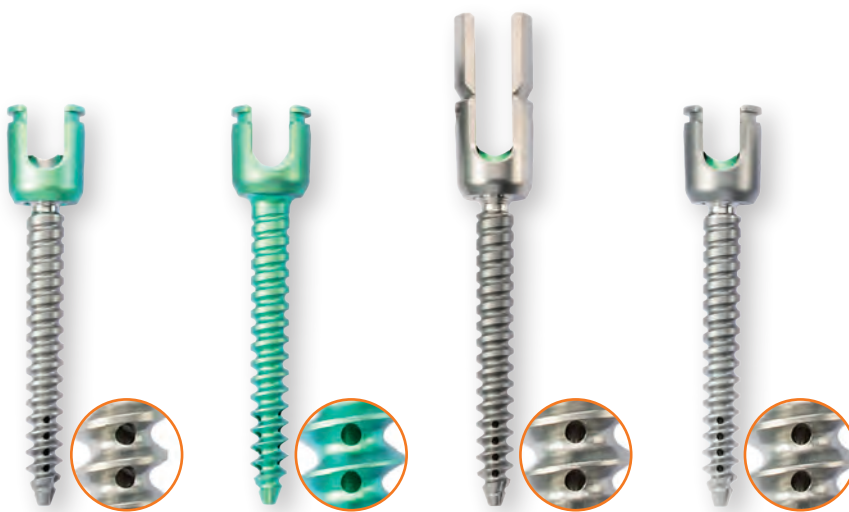


Innovativ seit über 100 Jahren



System

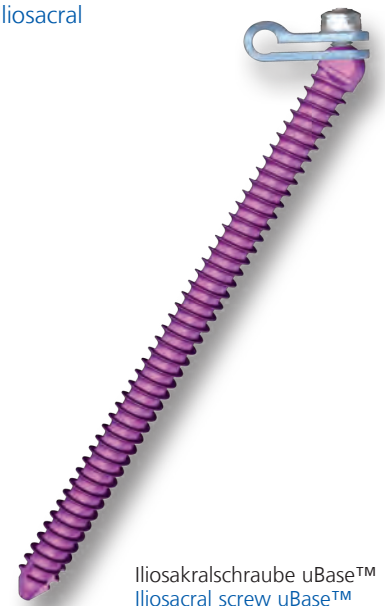
- Dorsale Stabilisierung der thorakalen bis lumbosakralen Wirbelsäule
- Komplettsystem für offene und perkutane Anwendungen
- Patentierte Instrumentenlösung
- Stäbe, Ø 6,0 mm, gerade und vorgebogen
- in Titanlegierung und teilweise CoCr
- Polyaxiale Schrauben
- Vorklemmbare Schrauben
- Vorklemmbare Langkopfschrauben
- Monoaxiale Schrauben
- Kombinierbar mit Iliosakralschrauben uBase™



Kanülierte und perforierte Schrauben (Ausnahme Ø 4,5 mm)
Cannulated and perforated screws (exception Ø 4.5 mm)

System

- Posterior stabilization for the thoracic and lumbar spine
- Complete system for open and percutaneous applications
- Patented instrument solution
- Rods, Ø 6.0 mm, straight and curved
- in titanium alloy and partly CoCr
- Polyaxial screws
- Pre-fixation screws
- Pre-fixation long-arm screws
- Monoaxial screws
- Can be combined with Iliosacral screws uBase™



Iliosakralschraube uBase™
Iliosacral screw uBase™



Führungsdrahthalter
Guide wire holder

Degenerative Erkrankungen

- Sehr guter Press-Fit im Pedikel durch konischen Gewindekern
- Schraubentypen kanüliert und perforiert für die Zementaugmentation
- Langkopfschraube als zusätzliche Option
- Zwei Varianten für kontrollierte Reposition

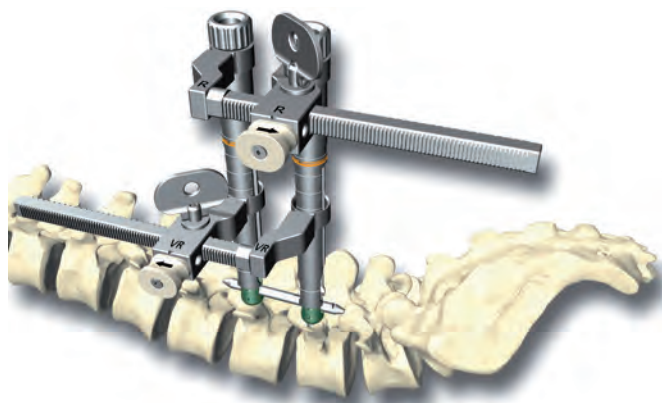
Degenerative diseases

- Very good press-fit in the pedicle due to tapered thread core
- Screw types are cannulated and perforated for cement augmentation
- Long-arm screw as the additional option
- Two variants for controlled reduction

Das Instrumentarium ermöglicht es, eine minimal-invasive dorsale Stabilisierung über mehrere Segmente zuverlässig zu bewerkstelligen.

The instrument set enables minimally invasive posterior stabilization to be reliably performed over several segments.

Dr. Carsten Neumann Universitätsklinikum Regensburg



Kontrollierte Reposition bei komplexen Traumafällen
Controlled reposition for complex trauma cases

Injektionsadapter für Zementaugmentation bei offener und perkutaner Anwendung
Adapter for injection for cement augmentation in open and percutaneous application



Trauma, Tumor

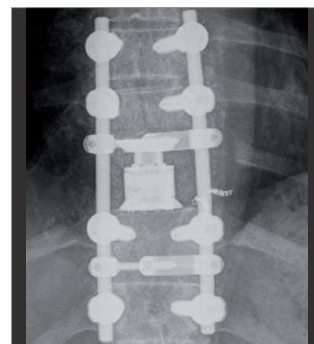
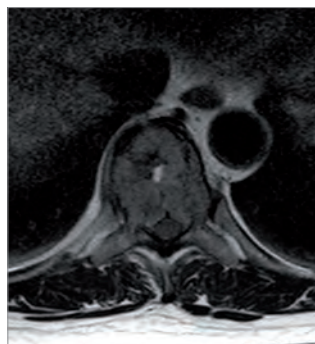
- Hohe Primärstabilität durch 6 mm Stab
- Sichere und feste Verbindung der Führungshülse mit dem Schraubenkopf
- Vorklemmbare Schrauben als zusätzliche Option
- Offene und perkutane Distraction und Kompression möglich

Trauma, tumor

- High degree of primary stability with the 6-mm rod
- Secure and firm connection of the guide sleeve with the screw head
- Pre-fixation screws as additional option
- Open and percutaneous distraction and compression possible



Singuläre Metastase eines rechtsseitigen Nierenzell-Carcinoms
Solitary metastasis of a right-sided renal cell carcinoma



En-bloc-Spondylektomie BWK 10, Wirbelkörperersatz und dorsaler Fixateur
En bloc spondylectomy T10, vertebral body replacement and posterior fixator



Universitätsklinikum Münster, Germany

Longe Instrumentierungen

- CoCr-Stäbe für hohe Stabilitätsanforderung
- Stabbiegeinstrumente
- Haken
- Offsetverbinder
- Kombinierbar mit uBase™ für die Erweiterung auf Sakrum und Ilium

Long instrumentations

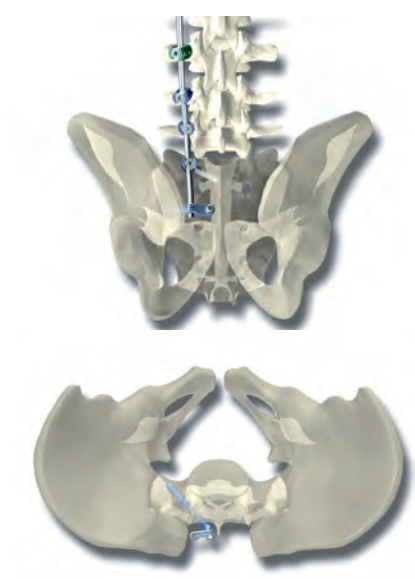
- CoCr rods for high requirements for stability
- Rod bending instruments
- Hooks
- Offset connectors
- Can be combined with uBase™ for expansion on the sacrum and ilium

Kombination mit uBase™

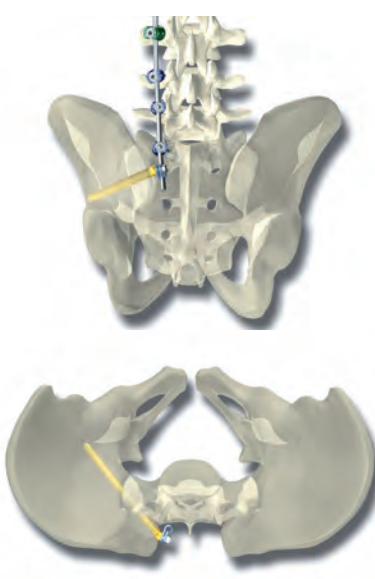
- uBase™ erweitert die umfangreichen Fixierungsoptionen von uCentum™ um die Stabilisierung von Sakrum und Ilium
- 3 Platzierungstechniken
- umfangreiche Präparationsinstrumente
- Kanülierte Schrauben für sichere Schraubenplatzierung – mit Navigationsoption
- Winkelstabile Schrauben

Combination with uBase™

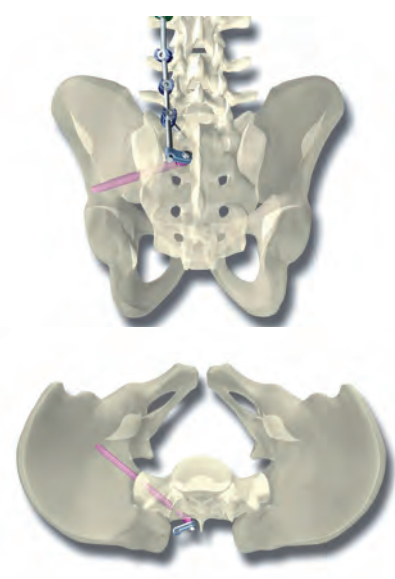
- uBase™ expands the extensive uCentum™ fixation options to include stabilization of the sacrum and ilium
- 3 placement techniques
- Extensive preparation instruments
- Cannulated screws for secure screw placement – with navigation option
- Stable-angle screws



Rein sakrale Schraubenplatzierung
Purely sacral screw placement



Rein iliakale Schraubenplatzierung
Purely iliac screw placement



Iliosakrale Schraubenplatzierung
Sacroiliac screw placement

Ein System für unterschiedliche Versorgung

- Nur ein System für offene und perkutane Anwendung
- Großes Implantatspektrum zur Anpassung an den Patienten
- Versorgung traumatologischer und degenerativer Patienten

Einfache Anwendung

- Nur ein Basisinstrumentarium
- Mit vier Schraubenvarianten Ihre Patienten versorgen
- 2-in-1-Instrument zur Positionierung des Führungsdrahtes

Sicherheit für Anwender und Patient

- Kanülierte Schrauben zur sicheren Platzierung
- Patentierter Führungsdrahthalter
- Einfache Durchführung komplexer Repositionen

One system for variable treatments

- Only one system for open and percutaneous approach
- Large range of implants for adaptation to the patient
- Treatment of patients with traumatic injury or degenerative changes

Easy to use

- Only one basic instrument set
- Four screw types needed to treat your patients
- 2-in-1 instrument for positioning the guide wire

Safety for user and patient

- Cannulated screws for secure placement
- Patented guide wire holder
- Simple execution of complex reductions

Das Fixationssystem uCentum™ zeichnet sich vor allem durch seine hohe Vielseitigkeit bei einfacher Anwendung aus. Durch die modulare Aufbauweise können auch die komplexesten Situationen der Wirbelsäulenchirurgie suffizient stabilisiert werden.

The uCentum™ fixation system used is characterized above all by its high degree of versatility along with easy application. The modular design also allows the most complex situations in spinal surgery to be sufficiently stabilized.

PD Dr. med. Erich Kast Hirslanden Kliniken, Zürich



IHR ulrich medical®
PLUS

- + Ein System für unterschiedliche Versorgung
- + Einfache Anwendung
- + Sicherheit für Anwender und Patient

YOUR ulrich medical®
ADVANTAGE

- + One system for variable treatments
- + Easy to use
- + Safety for user and patient

Komponenten | Components

Implantate Implants		Art.-Nr. Product number
Schraube, polyaxial, Ø 4,5 mm, Länge 25 – 50 mm Ø 5,5 mm, Länge 25 – 55 mm, perforiert Ø 6,5 mm, Länge 30 – 60 mm, perforiert Ø 7,5 mm, Länge 35 – 60 mm, perforiert Ø 8,5 mm, Länge 35 – 60 mm, perforiert Ø 10 mm, Länge 45 – 60 mm, perforiert	Screw, polyaxial, Ø 4.5 mm, length 25 – 50 mm Ø 5.5 mm, length 25 – 55 mm, perforated Ø 6.5 mm, length 30 – 60 mm, perforated Ø 7.5 mm, length 35 – 60 mm, perforated Ø 8.5 mm, length 35 – 60 mm, perforated Ø 10 mm, length 45 – 60 mm, perforated	CS 3802-045-025 – CS 3802-045-050 CS 3802-055-025 – CS 3802-055-055 CS 3802-065-030 – CS 3802-065-060 CS 3802-075-035 – CS 3802-075-060 CS 3802-085-035 – CS 3802-085-060 CS 3802-100-045 – CS 3802-100-060
Schraube, monoaxial, Ø 4,5 mm, Länge 25 – 50 mm Ø 5,5 mm, Länge 25 – 55 mm, perforiert Ø 6,5 mm, Länge 30 – 60 mm, perforiert Ø 7,5 mm, Länge 35 – 60 mm, perforiert Ø 8,5 mm, Länge 35 – 60 mm, perforiert	Screw, monoaxial, Ø 4.5 mm, length 25 – 50 mm Ø 5.5 mm, length 25 – 55 mm, perforated Ø 6.5 mm, length 30 – 60 mm, perforated Ø 7.5 mm, length 35 – 60 mm, perforated Ø 8.5 mm, length 35 – 60 mm, perforated	CS 3803-045-025 – CS 3803-045-050 CS 3803-055-025 – CS 3803-055-055 CS 3803-065-030 – CS 3803-065-060 CS 3803-075-035 – CS 3803-075-060 CS 3803-085-035 – CS 3803-085-060
Schraube, vorklemmbar, Ø 4,5 mm, Länge 25 – 50 mm Ø 5,5 mm, Länge 25 – 55 mm, perforiert Ø 6,5 mm, Länge 30 – 60 mm, perforiert Ø 7,5 mm, Länge 35 – 60 mm, perforiert Ø 8,5 mm, Länge 35 – 60 mm, perforiert Ø 10 mm, Länge 45 – 60 mm, perforiert	Screw, pre-fixed, Ø 4.5 mm, length 25 – 50 mm Ø 5.5 mm, length 25 – 55 mm, perforated Ø 6.5 mm, length 30 – 60 mm, perforated Ø 7.5 mm, length 35 – 60 mm, perforated Ø 8.5 mm, length 35 – 60 mm, perforated Ø 10 mm, length 45 – 60 mm, perforated	CS 3804-045-025 – CS 3804-045-050 CS 3804-055-025 – CS 3804-055-055 CS 3804-065-030 – CS 3804-065-060 CS 3804-075-035 – CS 3804-075-060 CS 3804-085-035 – CS 3804-085-060 CS 3804-100-045 – CS 3804-100-060
Langkopfschraube, vorklemmbar, Ø 5,5 mm, Länge 25 – 55 mm, perforiert Ø 6,5 mm, Länge 30 – 60 mm, perforiert Ø 7,5 mm, Länge 35 – 60 mm, perforiert	Longarm-screw, pre-fixed, Ø 5.5 mm, length 25 – 55 mm, perforated Ø 6.5 mm, length 30 – 60 mm, perforated Ø 7.5 mm, length 35 – 60 mm, perforated	CS 3805-055-025 – CS 3805-055-055 CS 3805-065-030 – CS 3805-065-060 CS 3805-075-035 – CS 3805-075-060
Stab, Ø 6,0 mm, gerade, Länge 30 – 500 mm, Standardzugang	Rod, Ø 6.0 mm, straight, length 30 – 500 mm, standard approach	CS 3807-030 – CS 3807-500
Stab, Ø 6,0 mm, gerade, Länge 30 – 500 mm, perkutaner Zugang	Rod, Ø 6.0 mm, straight, length 30 – 500 mm, percutaneous approach	CS 3808-030 – CS 3808-500
Stab, Ø 6,0 mm, gebogen, Länge 30 – 80 mm, perkutaner Zugang	Rod, Ø 6.0 mm, curved, length 30 – 80 mm, percutaneous approach	CS 3809-030 – CS 3809-080
Stab, Kobaltchrom, Ø 6,0 mm, gerade, Länge 400 mm, Sechskant, Standardzugang	Rod, CoCr, Ø 6.0 mm, straight, length 400 mm, hex end, standard approach	CS 3812-400

Kombination mit uBase™ Combination with uBase™		Art.-Nr. Product number
Iliosakralschraube, Ø 7,5 mm, Länge 40 – 80 mm Ø 8,5 mm, Länge 60 – 120 mm Ø 10,0 mm, Länge 80 – 140 mm	Iliosacral screw, Ø 7.5 mm, length 40 – 80 mm Ø 8.5 mm, length 60 – 120 mm Ø 10.0 mm, length 80 – 140 mm	CS 7170-075-040 – CS 7170-075-080 CS 7170-085-060 – CS 7170-085-120 CS 7170-100-080 – CS 7170-100-140