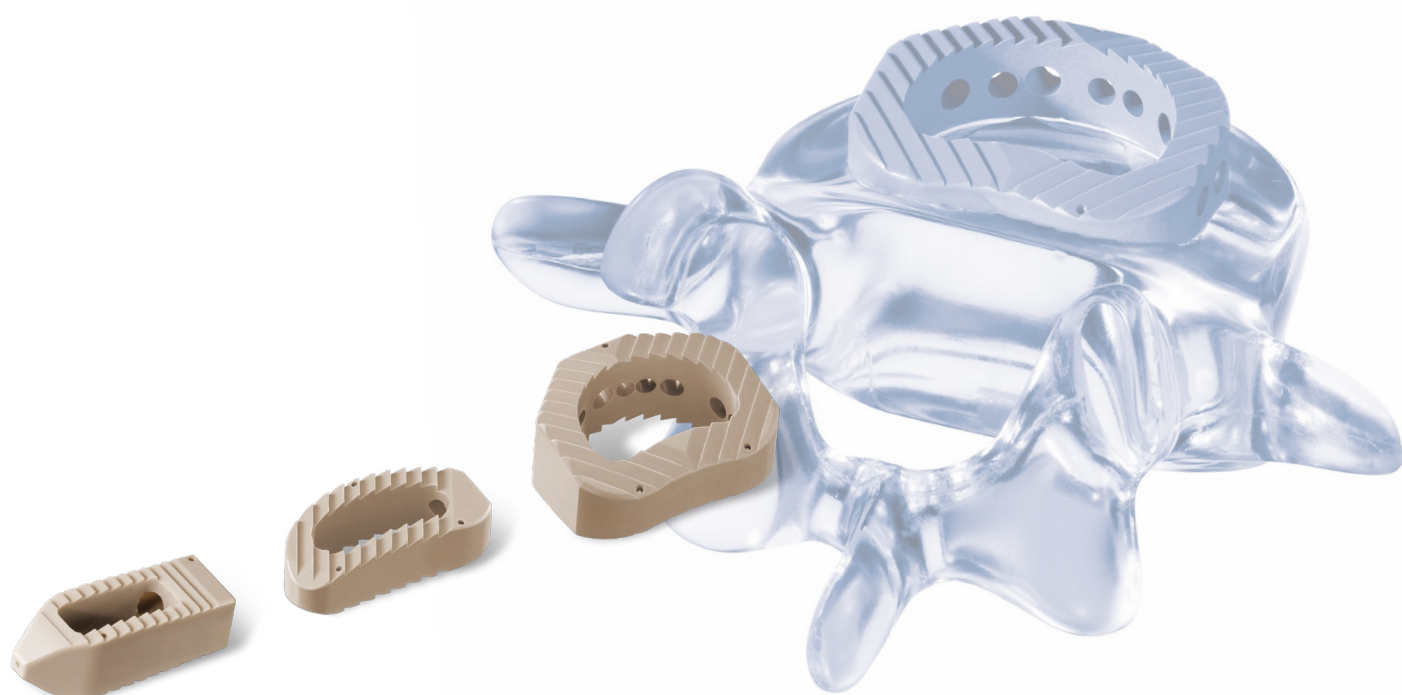


pezo™

PEEK cage family



Vielseitige Cage Familie

Versatile Cage Family

Distribuidor exclusivo em Portugal:



100 Jahre

Ulrich
medical

System | System

- Implantatfamilie zur lumbalen bis lumbosakralen intersomatischen Fusion
- 3 Cage-Typen: pezo-P™, pezo-T™, pezo-A™
- Dorsale und ventrale Zugänge (PLIF, TLIF, ALIF)
- Röntgendurchlässiges PEEK Optima® LT1 Material
- Röntgenmarkerstifte zur Positionierung
- Großes Befüllvolumen
- Sterilverpackung – 10 Jahre Haltbarkeit

- Implant family for lumbar to lumbosacral interbody fusion
- 3 cage types: pezo-P™, pezo-T™, pezo-A™
- Posterior and anterior approaches (PLIF, TLIF, ALIF)
- Radiolucent PEEK Optima® LT1 material
- Radiographic markers for positioning
- Great filling volume
- Sterile packaging – 10 years shelf life

Indikationen | Indications

pezo™ ist eine Implantatgruppe zur Abstützung des Zwischenwirbelraumes im Bereich der lumbalen und lumbosakralen Wirbelsäule mit dem Ziel der Unterstützung der knöchernen Fusion der Wirbelkörper.

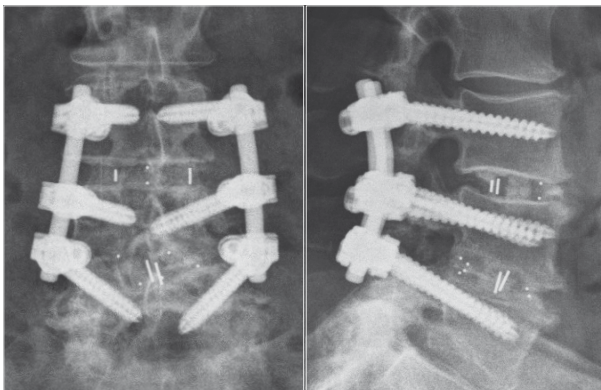
Fusionsoperationen sind z. B. indiziert für:

- Degenerative Bandscheibenerkrankung
- Postdiskektomiesyndrom
- Revision nach Bandscheibenoperation
- Degenerative Instabilität
- Lytische Spondylolisthese
- Kongenitale Fehlstellung, z.B. Skoliose
- Spinalkanalstenose mit klinischer Instabilität
- Pseudarthrose

pezo™ is a group of implants for support of the intervertebral space in the lumbar and lumbosacral spine with the purpose of supporting bone fusion of the vertebral bodies.

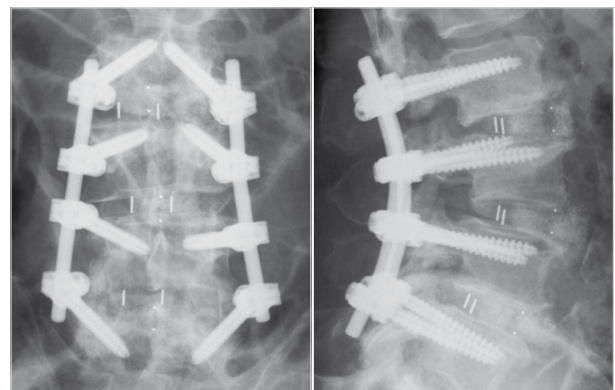
Indications for fusion procedures for example are:

- Degenerative disk disease
- Post-discectomy syndrome
- Revision after disk surgery
- Degenerative instability
- Lytic spondylolisthesis
- Congenital malposition, e.g. scoliosis
- Spinal canal stenosis with clinical instability
- Pseudarthrosis



w., 59 J., degenerative Instabilität und Stenose L3-L5, dorsale Stabilisierung mit tangoRS™ L3-L5, intersomatische Fusion mit pezo-T™ L3/L4 und pezo-P™ L4/L5, Wirbelsäulenzentrum, Diakoniekrlinikum Stuttgart

f., 59 yrs., degenerative instability and stenosis L3-L5, posterior stabilization with tangoRS™ L3-L5, interbody fusion with pezo-T™ L3/L4 and pezo-P™ L4/L5, Spine Center, Diakoniekrlinikum Stuttgart, Germany



m., 70 J., degenerative Lumbalskoliose L2-L5 mit multisegmentaler Spinalstenose, ventrodorsale Spondylodese L2-L5 mit pezo-A™ und tangoRS™ mit trisegmentaler Dekompression, Wirbelsäulenzentrum, St. Josefs-Hospital Wiesbaden

m., 70 yrs., degenerative lumbar scoliosis L2-L5 with multisegmental spinal stenosis, anterior-posterior spondylodesis L2-L5 with pezo-A™ and tangoRS™ with trisegmental decompression, Spine Center, St. Josefs-Hospital Wiesbaden, Germany

Vorteile | Advantages

Universelle Implantatfamilie

- Alle dorsalen und ventralen Zugänge
- Einsetzinstrument mit gleichem Funktionsprinzip für alle Cages

Intelligentes Design

- Anatomisch angepasste Form
 - ▶ Zuverlässiger Implantatsitz
 - ▶ Rekonstruktion der Bandscheibenhöhe und des Wirbelsäulenprofils
- Durchdachte Zahnung
 - ▶ Leichtes Einsetzen
 - ▶ Hohe Primärstabilität
- Schlüssiges Röntgenmarkerkonzept
 - ▶ Sichere Implantation
 - ▶ Eindeutige Positionsbestimmung

Optimiertes Einsetzinstrument

- Schlankes Design für freie Sicht in den Situs
- Ein Funktionsprinzip für alle Cages
- Stabile Implantat-Instrumenten-Verbindung

Reduziertes und übersichtliches Instrumentarium

- Abgestimmte Zugangsinstrumente verfügbar
- Ein Instrumentarium für dorsale Cages
 - ▶ Entscheidung für pezo-P™ oder pezo-T™ intraoperativ
 - ▶ Platz- und Kostenersparnis

Universal implant family

- All posterior and anterior approaches
- Inserter with the same functional principle for all cages

Intelligent design

- Anatomical shape
 - ▶ Reliable implant anchorage
 - ▶ Reconstruction of the spinal profile through the height and angulation of the cages
- Sophisticated tooththing
 - ▶ Easy-to-insert
 - ▶ High primary stability
- Coherent radiographic marker concept
 - ▶ Safe implantation
 - ▶ Accurate determination of position

Optimized inserter

- Slimline design for a free field of view in situ
- One functional principle for all cages
- Stable implant-instrument connection

Streamlined and concise set of instruments

- Matched approach instruments available
- One set of instruments for posterior cages
 - ▶ Decision for pezo-P™ or pezo-T™ intraoperative
 - ▶ Space-saving and cost-efficient



IHR ulrich medical® PLUS

- + Optimale Höhe für jedes Segment
- + Sicheres und einfaches Instrumentarium
- + Steril verpackt – 10 Jahre Haltbarkeit

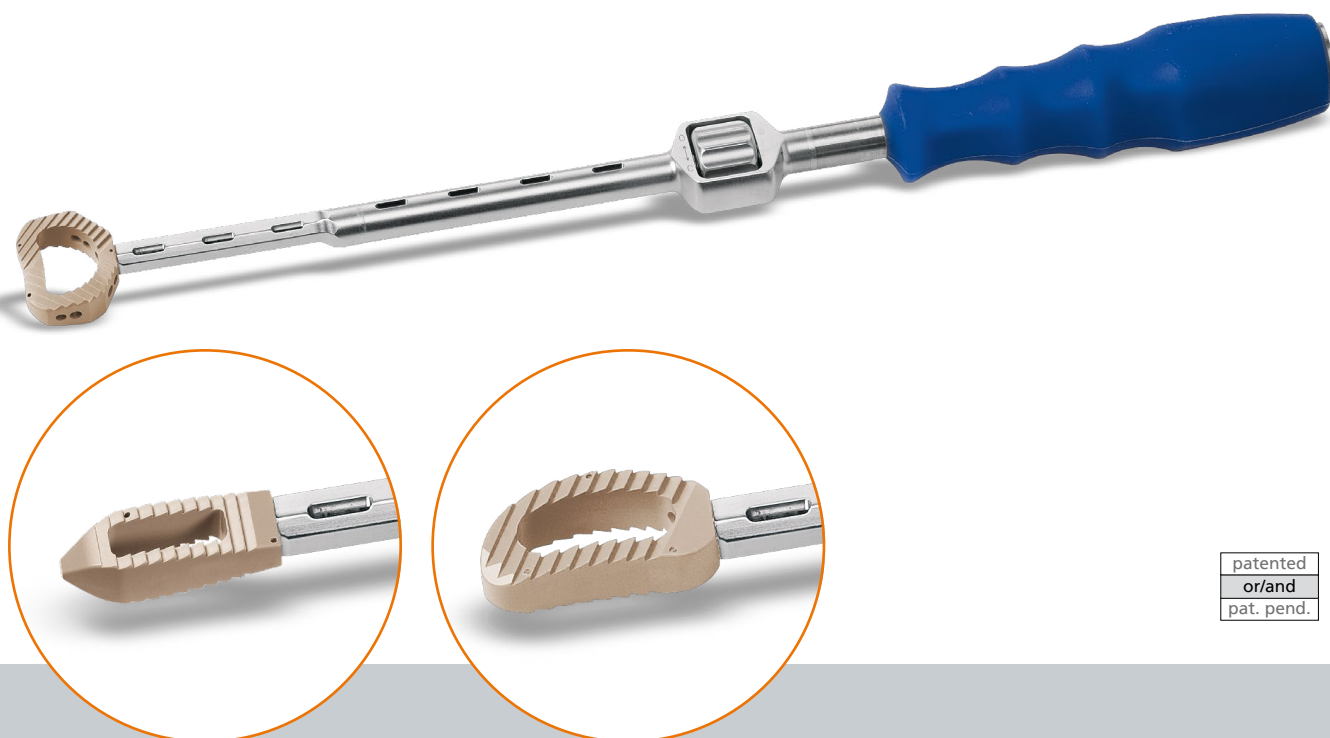
YOUR ulrich medical® ADVANTAGE

- + Optimal height for each segment
- + Secure and simple instrument set
- + Sterile packaging – 10-year shelf life

Implantate Implants	Länge x Breite Length x Width	Höhe Height	Winkel Angle	Artikelnummer Product number
pezo-P™	24 x 10 mm	7-14 mm*	5°	CS 3301-07 to -14
pezo-P™	29 x 10 mm	7-14 mm*	5°	CS 3302-07 to -14
pezo-P™	29 x 10 mm	8-14 mm*	12°	CS 3303-08 to -14
pezo-T™	29 x 11 mm	7-14 mm*	5°	CS 3315-07 to -14
pezo-T™	29 x 14 mm	7-14 mm*	5°	CS 3316-07 to -14
pezo-T™	34 x 16 mm	7-14 mm*	5°	CS 3317-07 to -14
pezo-A™	28 x 22 mm	8-16 mm**	8°	CS 3331-08 to -16
pezo-A™	31 x 25 mm	8-16 mm**	0°	CS 3332-08 to -16
pezo-A™	31 x 25 mm	8-16 mm**	8°	CS 3333-08 to -16
pezo-A™	31 x 25 mm	8-16 mm**	12°	CS 3334-08 to -16
pezo-A™	34 x 28 mm	8-16 mm**	0°	CS 3335-08 to -16
pezo-A™	34 x 28 mm	8-16 mm**	8°	CS 3336-08 to -16
pezo-A™	34 x 28 mm	10-16 mm**	12°	CS 3337-10 to -16

* Standardbestückung für pezo-P™ und pezo-T™ bis
Höhe 13 mm, Höhe 14 mm nur auf Anfrage, 1 mm Schritte
** 2 mm Schritte

* Standard equipment for pezo-P and pezo-T up to
height 13 mm, height 14 mm upon request, 1 mm increments
** 2 mm increments



patented
or/and
pat. pend.