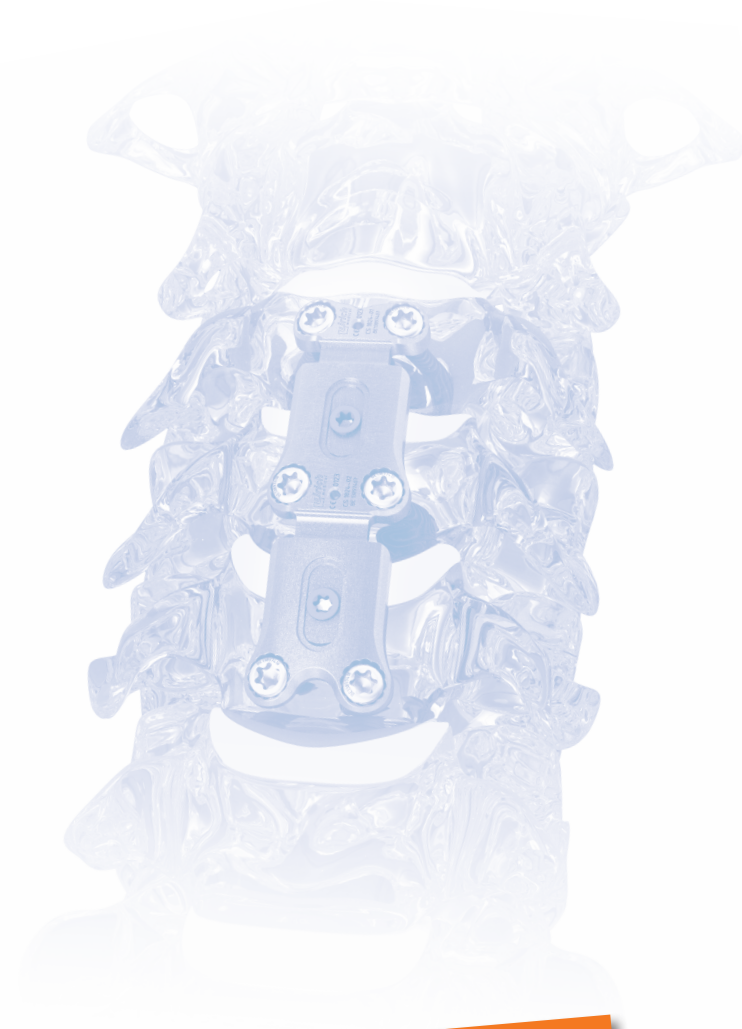
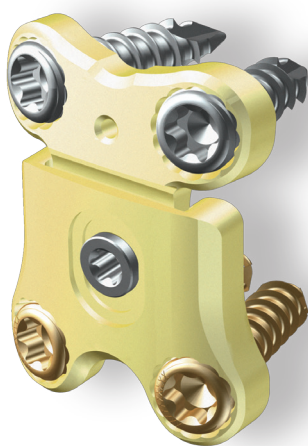


# mambo™

modular cervical plate system

Die Eine für alle Fälle.  
The one for every case.



Dynamische, rigide und Hybrid-Instrumentierung  
Dynamic, constrained and hybrid instrumentation

Distribuidor exclusivo em Portugal:

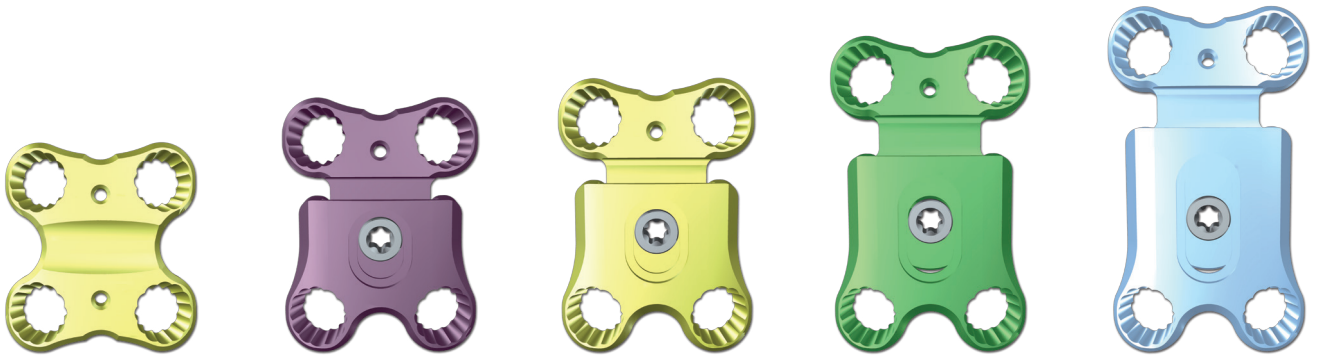


100 Jahre

**Ulrich**  
medical

- Zervikales Plattensystem zur ventralen Stabilisierung
- Dynamische oder rigide Instrumentationsmöglichkeit
- Individuelle Plattenlänge durch modularen Aufbau
- Optimale Schraubenpositionierung durch Flexibilität der Plattenlängen
- Automatischer back-out Mechanismus
- Vorkonfektionierte und vorkonturierte Platte

- Cervical plate system for anterior stabilization
- Possibility of dynamic or constrained instrumentation
- Modular design for individual plate lengths
- Gliding plate components allow optimal screw placement
- Automatic back-out mechanism
- Pre-assembled and -contoured plate



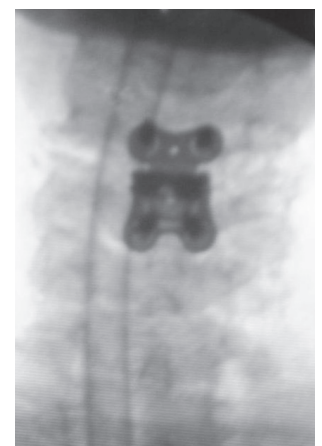
## Indikationen | Indications

Der Einsatz des mambo™ Systems erfolgt mit dem Ziel der Spondylodese bei:

- Instabilitäten unterschiedlicher Genese
- Zuständen nach Bandscheibenausräumung
- Fraktur
- Tumor
- Pseudarthrosen
- zuvor erfolgloser Halswirbelsäulenoperation
- degenerativen Erkrankungen der Halswirbelsäule

The mambo™ system is used to induce spondylodesis for the following indications:

- instabilities of different genesis,
- conditions after removal of the disk,
- fracture,
- tumor,
- pseudarthrosis,
- previous unsuccessful cervical spine surgery
- degenerative diseases of the cervical spine



St.-Joseph-Krankenhaus, Berlin  
St.-Joseph-Hospital, Berlin, Germany

Instabilität C4/C5  
Stabilisierung mit mambo

Spinal instability at C4/C5  
Stabilization with mambo

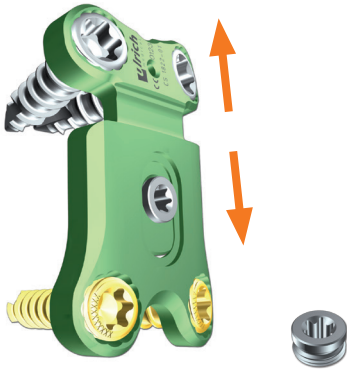
- Automatischer back-out Mechanismus
- Keine Irritation der benachbarten Bandscheiben
- Fusionserweiterung um ein oder mehr Segmente bei Anschlussdegenerationen
- Vorkonfektionierte und vorkonturierte Platte
- Einfache Handhabung
- Übersichtliches Siebdesign

Bei dynamischer Instrumentierung (Wolff's Law)

- Weniger implantatbezogene Komplikationen
- Reduzierte Knochenspanresorption
- Optimiertes "Load sharing"

#### **mambo™ – drei Möglichkeiten**

- Dynamische Instrumentierung
- Rigide Instrumentierung
- Hybrid-Instrumentierung



Verwendung der Settlingsschraube  
Usage of settling screw

#### **mambo™ – modulare Flexibilität**

- Flexibilität der Plattenlängen durch modularen Aufbau
- Optimale, flexible Schraubenplatzierung durch Gleitmechanismus der Plattenkomponenten



- Automatic back-out mechanism
- No irritation of adjacent disks
- Extension of fusion by one or more segments in case of adjacent disc disease
- Pre-assembled and -contoured plate
- Easy handling
- Clearly arranged set

Dynamic instrumentation (Wolff's law) for

- Less implant related complications
- Reduced bone graft resorption
- Optimized load sharing

#### **mambo™ –three possibilities**

- Dynamic instrumentation
- Constrained instrumentation
- Hybrid instrumentation



Verwendung der Klemmschraube  
Usage of clamping screw

#### **mambo™ –modular length**

- Modular design for flexibility in plate lengths
- Gliding plate components allow optimal, flexible screw placement



#### **IHR ulrich medical® PLUS**

- + Automatischer back-out Mechanismus
- + Höchste Flexibilität durch modularen Aufbau
- + Optimale Schraubenplatzierung durch Gleitmechanismus
- + Einfache Handhabung

#### **YOUR ulrich medical® ADVANTAGE**

- + Automatic back-out mechanism
- + Highest degree of flexibility through a modular design
- + Optimal screw placement through gliding mechanism
- + Easy handling

## Komponenten | Components

Implantate Implants		Längen Lengths	Artikelnummer Product number
<b>mambo Platte XXS gelb</b>	<b>mambo single plate XXS yellow</b>	20 mm	CS 1820-20
<b>mambo Platte XS violett, 4-Loch</b>	<b>mambo plate XS violet, 4-hole</b>	22 mm	CS 1818-22
<b>mambo Platte XS violett, 6-Loch</b>	<b>mambo plate XS violet, 6-hole</b>	37 mm	CS 1818-37
<b>mambo Erweiterungsplatte XS violett</b>	<b>mambo extension plate XS violet</b>		CS 1818-02
<b>mambo Platte S gelb, 4-Loch</b>	<b>mambo plate S yellow, 4-hole</b>	24 mm	CS 1820-24
<b>mambo Platte S gelb, 6-Loch</b>	<b>mambo plate S yellow, 6-hole</b>	40 mm	CS 1820-40
<b>mambo Erweiterungsplatte S gelb</b>	<b>mambo extension plate S yellow</b>		CS 1820-02
<b>mambo Platte M grün, 4-Loch</b>	<b>mambo plate M green, 4-hole</b>	26 mm	CS 1822-26
<b>mambo Platte M grün, 6-Loch</b>	<b>mambo plate M green, 6-hole</b>	45 mm	CS 1822-45
<b>mambo Erweiterungsplatte M grün</b>	<b>mambo extension plate M green</b>		CS 1822-02
<b>mambo Platte L blau, 4-Loch</b>	<b>mambo plate L blue, 4-hole</b>	29 mm	CS 1824-29
<b>mambo Platte L blau, 6-Loch</b>	<b>mambo plate L blue, 6-hole</b>	50 mm	CS 1824-50
<b>mambo Erweiterungsplatte L blau</b>	<b>mambo extension plate L blue</b>		CS 1824-02
<b>mambo Settlingschraube grau</b>	<b>mambo settling screw grey</b>		CS 1826-01
<b>mambo Klemmschraube gelb</b>	<b>mambo clamping screw yellow</b>		CS 1826-02
<b>mambo Knochenschraube grau, selbstbohrend, Ø 3,5 mm</b>	<b>mambo bone screw grey, self drilling, Ø 3.5 mm</b>	13 mm	CS 1830-13
		15 mm	CS 1830-15
		17 mm	CS 1830-17
		19 mm	CS 1830-19
<b>mambo Revisionsschraube gelb, Ø 4,0 mm</b>	<b>mambo rescue screw yellow, Ø 4.0 mm</b>	13 mm	CS 1832-13
		15 mm	CS 1832-15
		17 mm	CS 1832-17
		19 mm	CS 1832-19

