

# golden gate™

## anterior plate system



ulrich medical® SPINAL SYSTEMS

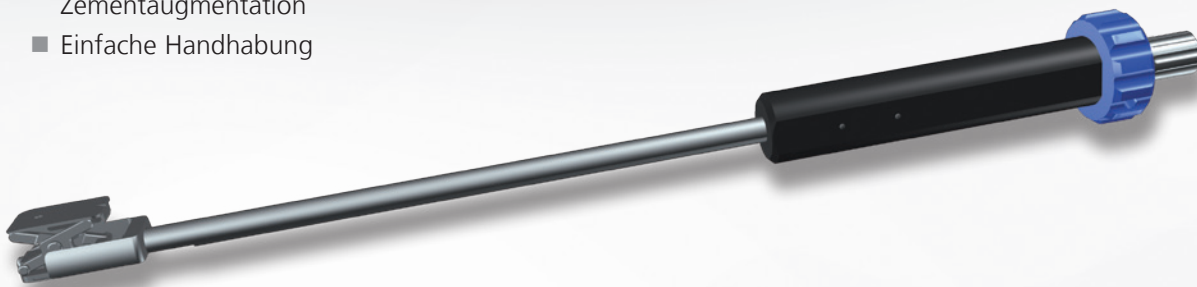
Distribuidor exclusivo em Portugal:



## System

- Endoskopisch anwendbares Plattensystem zur ventralen Stabilisierung der thorakalen und lumbalen Wirbelsäule
- Zweiteiliges Plattendesign für freien Zugang zum Zwischenwirbelraum
- Kanülierte, konisch zulaufende Polyaxialschrauben
- Sichere, zentrale Distraction mit systemspezifischem Instrument
- Perforierte Schraubenspitze zur Zementaugmentation
- Einfache Handhabung

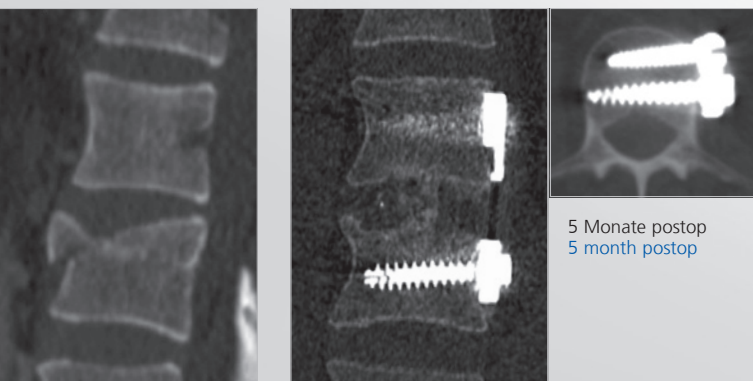
- Endoscopically applicable plate system for anterior stabilization of the thoracic and lumbar spine
- Two-component plate design for free access to intervertebral space
- Cannulated, conical polyaxial screws
- Safe, centric expansion with system related instrument
- Perforated screw tip for cement augmentation
- Easy handling



## Indikationen

Posttraumatische Instabilitäten, degenerative Bandscheibenschäden (z. B. Spondylolisthese, Spondylolyse, spinale Stenose), Frakturen, spinale Tumore.

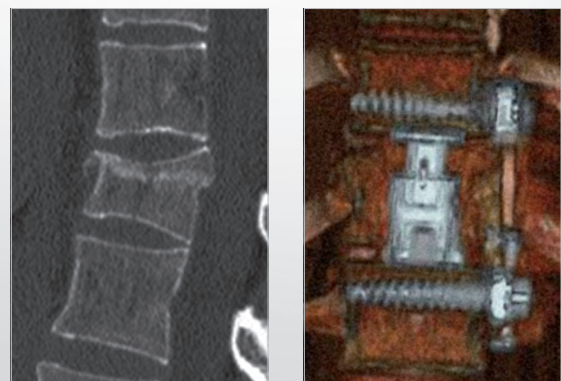
Posttraumatic instabilities, degenerative diseases (i.e. spondylolisthesis, spondylolysis, spinal stenosis), fractures, spinal tumors.



5 Monate postop  
5 month postop

Inkomplette kraniale Berstungsfraktur LWK 3 (A 3.1)  
Stabilisierung mit Knochenspan und golden gate  
*Kantonsspital Winterthur, Schweiz*

Incomplete cranial burst fracture L3 (A 3.1)  
Stabilization with bone graft and golden gate  
*Kantonsspital Winterthur, Schweiz*

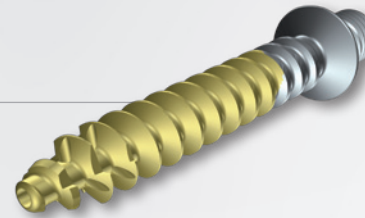


4 Tage postop  
4 days postop

Inkomplette kraniale Berstungsfraktur BWK 12 (A 3.1)  
Stabilisierung mit obeliscPRO und golden gate  
*Kantonsspital Winterthur, Schweiz*

Incomplete cranial burst fracture T12 (A 3.1)  
Stabilization with obeliscPRO and golden gate  
*Kantonsspital Winterthur, Schweiz*

## Vorteile Advantages

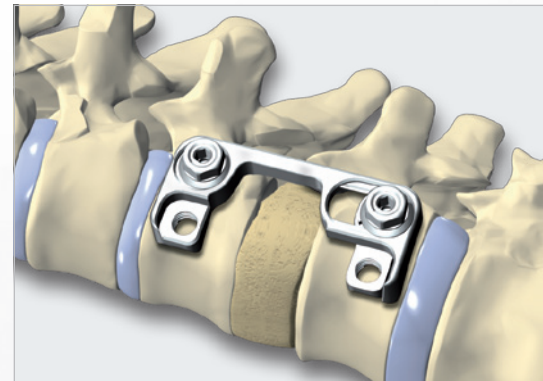
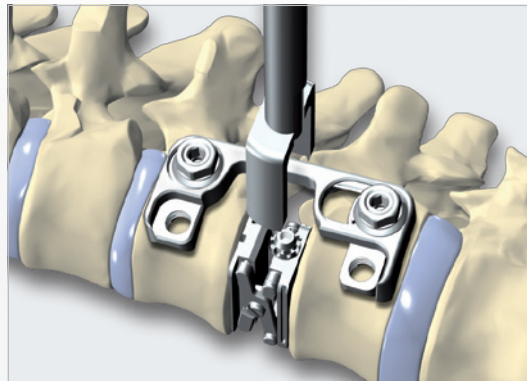
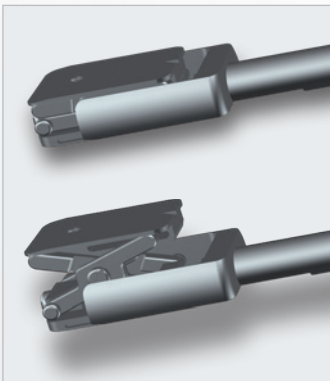


### Sicherheit und Stabilität

- Uneingeschränktes Arbeits- und Sichtfeld durch zweiteiliges Plattensystem
- Sichere Distraction über angrenzende Wirbelkörperdeckplatten mit systemspezifischem Distaktionsinstrument
- Implantation des Bandscheibenersatzes nach Vorfixierung der C-Platte
- Kanülierte Schrauben und Instrumente für minimal-invasive Anwendung
- Perforierte Schraubenspitze zur optionalen Zementaugmentation
- Metrisches Schraubengewinde für Backout-Schutz
- Farbcodierung
- Hohe Anwendungssicherheit

### Safety and stability

- Unlimited working field due to two-component plate system
- Safe expansion via adjacent vertebral body plates using the system related instrument
- Implantation of bone graft/cage after prefixation of golden gate C-plate
- Cannulated screws and instruments for minimally-invasive approach
- Perforated screw tip for cement augmentation
- Metric screw thread for backout protection
- Color-coding
- High application reliability



### Einfach und zeitsparend

- Wenig OP-Schritte
- Wenig Instrumente
- Anwenderfreundlich

### Simple and timesaving

- Few surgical steps
- Few instruments
- Easy to use



## Komponenten

## Components

Implantate Implants	Länge Length	Artikelnummer Product number
golden gate C-Platte, A   golden gate C-plate, A	45 mm	CS 3601-045-A
golden gate C-Platte, B   golden gate C-plate, B	45 mm	CS 3601-045-B
golden gate C-Platte, A   golden gate C-plate, A	50 mm	CS 3601-050-A
golden gate C-Platte, B   golden gate C-plate, B	50 mm	CS 3601-050-B
golden gate C-Platte, A   golden gate C-plate, A	55 mm	CS 3601-055-A
golden gate C-Platte, B   golden gate C-plate, B	55 mm	CS 3601-055-B
golden gate C-Platte, A   golden gate C-plate, A	60 mm	CS 3601-060-A
golden gate C-Platte, B   golden gate C-plate, B	60 mm	CS 3601-060-B
golden gate C-Platte, A   golden gate C-plate, A	70 mm	CS 3601-070-A
golden gate C-Platte, B   golden gate C-plate, B	70 mm	CS 3601-070-B
golden gate C-Platte, A   golden gate C-plate, A	80 mm	CS 3601-080-A
golden gate C-Platte, B   golden gate C-plate, B	80 mm	CS 3601-080-B
golden gate C-Platte, A   golden gate C-plate, A	90 mm	CS 3601-090-A
golden gate C-Platte, B   golden gate C-plate, B	90 mm	CS 3601-090-B
golden gate C-Platte, A   golden gate C-plate, A	100 mm	CS 3601-100-A
golden gate C-Platte, B   golden gate C-plate, B	100 mm	CS 3601-100-B
golden gate C-Platte, A   golden gate C-plate, A	110 mm	CS 3601-110-A
golden gate C-Platte, B   golden gate C-plate, B	110 mm	CS 3601-110-B
golden gate C-Platte, A   golden gate C-plate, A	120 mm	CS 3601-120-A
golden gate C-Platte, B   golden gate C-plate, B	120 mm	CS 3601-120-B
golden gate C-Platte, A   golden gate C-plate, A	130 mm	CS 3601-130-A
golden gate C-Platte, B   golden gate C-plate, B	130 mm	CS 3601-130-B
gate	45 mm	CS 3603-045
gate	50 mm	CS 3603-050
gate	55 mm	CS 3603-055
gate	60 mm	CS 3603-060
gate	70 mm	CS 3603-070
gate	80 mm	CS 3603-080
gate	90 mm	CS 3603-090
gate	100 mm	CS 3603-100
gate	110 mm	CS 3603-110
gate	120 mm	CS 3603-120
gate	130 mm	CS 3603-130
golden gate Schraube, polyaxial   golden gate screw, polyaxial	25 mm	CS 3607-025
golden gate Schraube, polyaxial   golden gate screw, polyaxial	30 mm	CS 3607-030
golden gate Schraube, polyaxial   golden gate screw, polyaxial	35 mm	CS 3607-035
golden gate Schraube, polyaxial   golden gate screw, polyaxial	40 mm	CS 3607-040
golden gate Schraube, polyaxial   golden gate screw, polyaxial	45 mm	CS 3607-045
golden gate Schraube, polyaxial   golden gate screw, polyaxial	50 mm	CS 3607-050
golden gate Schraube, polyaxial   golden gate screw, polyaxial	55 mm	CS 3607-055
golden gate Fixierschraube   golden gate screw	20 mm	CS 3608-020
golden gate Fixierschraube   golden gate screw	25 mm	CS 3608-025
golden gate Fixierschraube   golden gate screw	30 mm	CS 3608-030
golden gate Fixierschraube   golden gate screw	35 mm	CS 3608-035
golden gate Fixierschraube   golden gate screw	40 mm	CS 3608-040
golden gate Fixierschraube   golden gate screw	45 mm	CS 3608-045
golden gate Fixierschraube   golden gate screw	50 mm	CS 3608-050
golden gate Inlay   golden gate inlay		CS 3609-01
golden gate Mutter   golden gate hex nut		CS 3609-02



patented  
or/and  
pat. pend.