

cosmicMIA™

dynamic minimally invasive system



ulrich medical® SPINAL SYSTEMS

Distribuidor exclusivo em Portugal:



Dynamisches System

Dynamic system



5.5 mm

6.5 mm

7.5 mm

3 Schraubendurchmesser
3 screw diameters

- Dorsale dynamische Stabilisierung der thorakalen bis sakralen Wirbelsäule
- Non-Fusion Technik
- Schraube mit Scharniergelenk
- Kanülierung und selbst-schneidendes Gewinde
- Rigidere Stab
- Bonit®-Beschichtung
- Top loading

- Posterior dynamic stabilization of the thoracic to sacral spine
- Non-fusion technique
- Screw with hinged joint
- Cannulation and self-cutting thread
- Rigid rod
- Bonit® coating
- Top loading

Indikationen

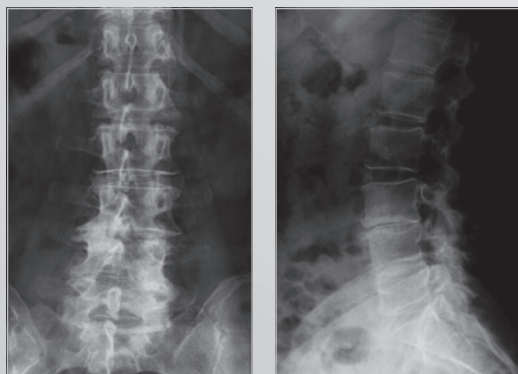
Indications

cosmicMIA™ ist ein Implantatsystem zur operativen dorsalen Stabilisierung und Fixierung der menschlichen thorakalen, lumbalen und sakralen Wirbelsäule bei degenerativen Wirbelsäulenerkrankungen.

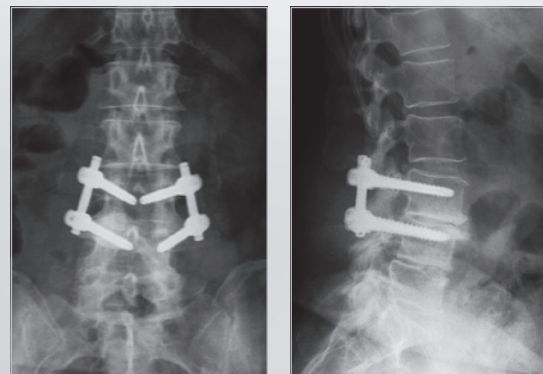
Bei degenerativen Wirbelsäulenerkrankungen ohne wesentliche Substanzdefekte der vorderen Säule und ohne Korrekturnotwendigkeit ist auch die Anwendung in der Non-Fusion Technik möglich. Bei langen Stabilisierungen erhöht sich die Belastung innerhalb des instrumentierten Abschnitts. Die Instrumentierung mit der Non-Fusion Technik ist deshalb auf drei Segmente zu begrenzen. Sind längere Instrumentierungen notwendig, muss ein Teil der Segmente fusioniert werden.

cosmicMIA™ is an implant system for operative posterior stabilization and fixation of the human thoracic, lumbar and sacral spine in case of degenerative spine diseases.

With degenerative spine diseases without significant substance defects of the anterior column and without the necessity for correction, it is also possible to apply the non-fusion technique. With long stabilizations, the stress inside the section of the instrumentation increases. Therefore the instrumentation is limited to three segments for the non-fusion technique. If longer instrumentations are necessary, some of the segments will have to be fused.



w, 70 J, Degeneration und Spinalstenose L3/L4
f, 70 yrs, Degeneration and spinal stenosis L3/L4



Laminektomie mit Facettektomie, Dekompression und Stabilisierung mit cosmicMIA,
Landeskrankenhaus Feldkirch, Österreich
Laminectomy with facetectomy, decompression and stabilization with cosmicMIA,
Landeskrankenhaus Feldkirch, Austria

Vorteile Advantages

Gelenkkonzept

- Dynamische Schraube
- Axiale Beweglichkeit
- Lastteilung
- Rotationsstabilität

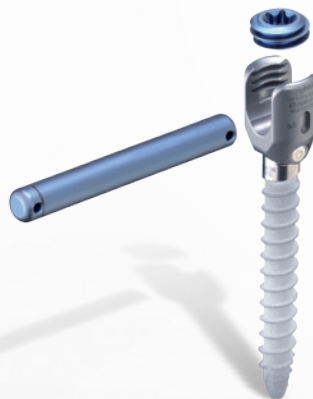


Hinge concept

- Dynamic screw
- Axial mobility
- Load-sharing
- Rotational stability

Non-fusion

- Erhalt von Beweglichkeit im Segment
- Keine erhöhte Belastung der Anschlusssegmente
- Reduzierung bzw. Eliminierung von Schmerzen
- Verbesserung der Lebensqualität des Patienten



Non-fusion

- Preservation of mobility in the segment
- No increased stress in the adjacent segments
- Reduction or elimination of pain
- Improvement of quality of life for the patient

Minimal-invasiv

- Minimal-invasive Instrumentierung
- Geführte Applikation durch kanülierte Implantate und Instrumente
- Geringes Operationstrauma



Minimally invasive

- Minimally invasive instrumentation
- Guided application due to cannulated implants and instruments
- Reduced surgery trauma

Sicherheit und Leistung

- Schnelles Einwachsen und dauerhafte Verankerung durch Bonit®-Beschichtung
- Optimales Press-fit der konischen Schraube
- Bewährte Pedikelschraubentechnik
- Kombination von Fusion und Non-Fusion möglich (Hybrid-instrumentierung)



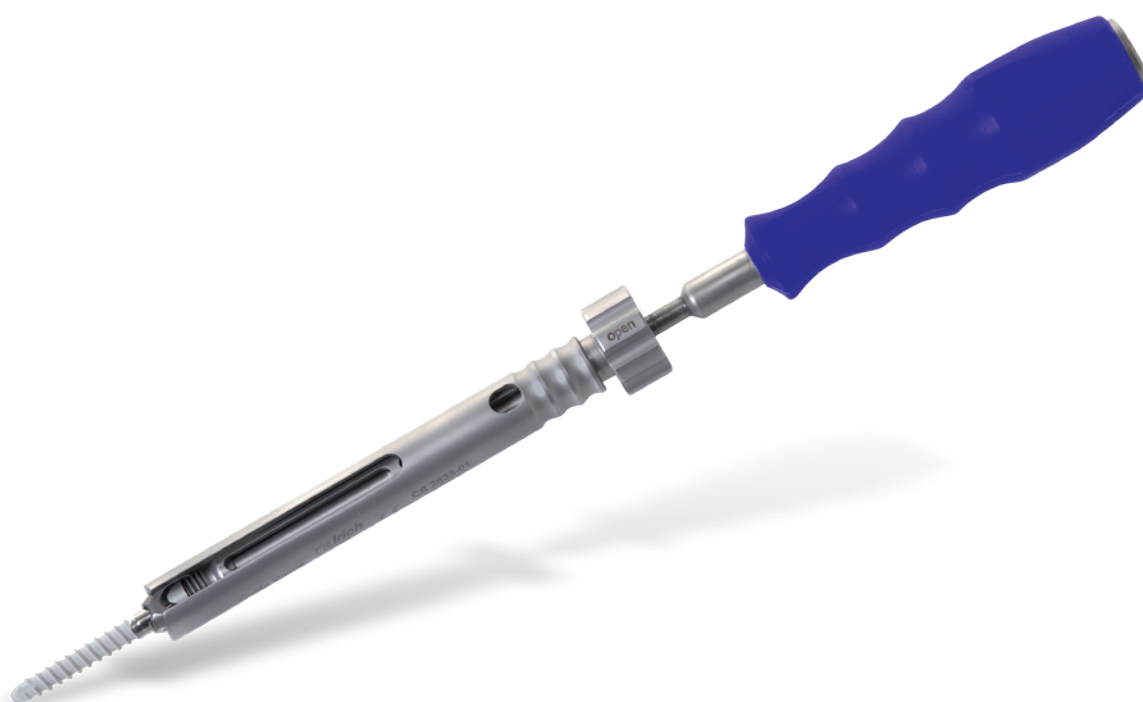
Safety and performance

- Fast ingrowth and lasting anchorage due to Bonit® coating
- Optimal press-fit of the conical screw
- Reliable pedicle screw technique
- Combination of fusion and non-fusion possible (Hybrid instrumentation)

Komponenten

Components

Implantate Implants	Längen Lengths	Artikelnummer Product number
cosmicMIA™ Schraube, Ø 5,5 mm cosmicMIA™ screw, Ø 5.5 mm	30 mm – 55 mm	CS 2600-5-30 – CS 2600-5-55
cosmicMIA™ Schraube, Ø 6,5 mm cosmicMIA™ screw, Ø 6.5 mm	30 mm – 55 mm	CS 2600-6-30 – CS 2600-6-55
cosmicMIA™ Schraube, Ø 7,5 mm cosmicMIA™ screw, Ø 7.5 mm	30 mm – 55 mm	CS 2600-7-30 – CS 2600-7-55
cosmicMIA™ Fixierschraube, blau cosmicMIA™ locking screw, blue		CS 2605
cosmicMIA™ Stab, blau, Ø 6,0 mm cosmicMIA™ rod, blue, Ø 6.0 mm	40 mm – 200 mm	CS 2608-040 – CS 2608-200



patented
or/and
pat. pend.