

SPINAL SYSTEMS

VBR™

vertebral body replacement

**Vielseitig. Zuverlässig.
Versatile. Reliable.**



+ Großes Befüllvolumen
Large filling volume

Distribuidor exclusivo em Portugal:

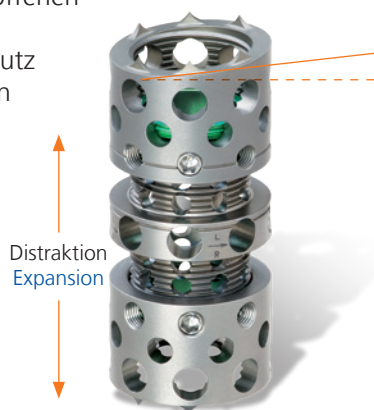


100 Jahre

Ulrich
medical

System

- Wirbelkörperersatz zur operativen Rekonstruktion von Substanzdefekten
- Thorakal, lumbal
- Befüllbar
- Distrahierbar in situ
- Ersatz von einem oder mehreren betroffenen Wirbelkörpern
- Dislokationsschutz durch Zähnnchen



System

- Vertebral body replacement for surgical reconstruction of substance defects
- Thoracic, lumbar
- Fillable
- Expandable in situ
- Replacing one or several affected vertebral bodies
- Dislocation protection by small spikes

Implantatgrößen Implant sizes

Ø 20 mm
Ø 24 mm
Ø 28 mm

Distraktionsbereich Expansion range

25 – 84 mm
23 – 114 mm
30 – 130 mm

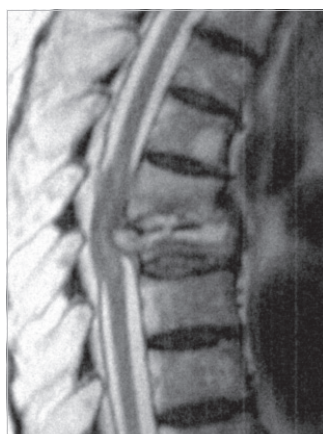


Indikationen

Zustände nach kompletter oder incompletter Korpektomie infolge Wirbelkörperdestruktionen wie z. B. bei Tumor, Fraktur oder Entzündung.

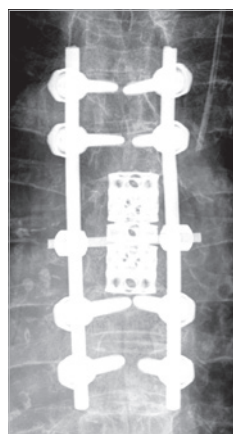
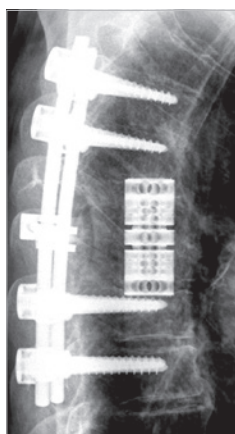
Indications

Complete or incomplete corpectomy resulting from destructions of the vertebral column as a consequence of tumours, fractures or infections.



m, 73 J., eitrige Spondylodiszitis Th6/7, incompletter sensomotorischer Querschnitt

m, 73 yrs., purulent spondylodiscitis Th6/7, incomplete sensorimotor paraplegia



Dorsale Stabilisierung Th4-9, einseitig ventrales Debridement, Dekompression und Abstützung mit VBR (mit autologen Knochen gefüllt)
Postoperativ Ausheilen der Spondylodiszitis und vollständige Rückbildung der neurologischen Ausfälle
Klinik und Poliklinik für Allg. Orthopädie, Universitätsklinikum Münster

Posterior stabilization Th4-9, anterior debridement in one session, decompression and restoration with VBR filled with autologous bone
Complete healing of the spondylodiscitis with a complete reversal of the neurological deficits
Department of General Orthopaedics, University Hospital of Muenster

Vorteile

Integration

- Großer Hohlraum mit Kontakt zu den Endplatten
- Großzügige Befüllung
- Zusätzlich äußere Anlagerung mit Knochen oder Knochenersatz
- Nachgewiesene Integration*

Exakte Höhenjustierung in situ

- Stufenlose Distraktion
- Fein regulierbar

Anpassung und Verankerung

- Gute Anpassung an anatomische Winkel
- Sichere Verankerung durch Zähnchen

Große Implantatvariabilität

- Drei Durchmesser
- Sechs verschiedene Winkel

Übersichtliches, zeitsparendes System

- Einfache Platzierung und Handhabung
- Farbcodierung
- Wenige Instrumente

* Khodadadyan-Klostermann C., Schnake K.J., Haas N.P.: The VBR for Fractures of the Thoraco-Lumbar Spine. Preliminary long term results. 1st Int. Symposium Groupe Chirurgical Ettelbruck Luxembourg Vianden, 2005

Liljenqvist U., Lerner T., Bullmann V., Hackenberg L., Halm H., Winkelmann W.: Titanium cages in surgical treatment of severe vertebral osteomyelitis. Eur Spine J. 12, p 606-612, 2003

Advantages

Integration

- Large hollow space
- Large cavity for filling
- Additional bone grafting around the implant
- Proven integration*

Exact height adjustment in situ

- Continuous expansion
- Fine adjustable

Adjustment and anchorage

- Adjustable to match anatomy
- Safe anchorage by spikes

Wide range of implants

- Three diameters
- Six different angles

Manageable and time-saving system

- Easy placement and use
- Colour coding
- Few instruments



IHR ulrich medical® PLUS

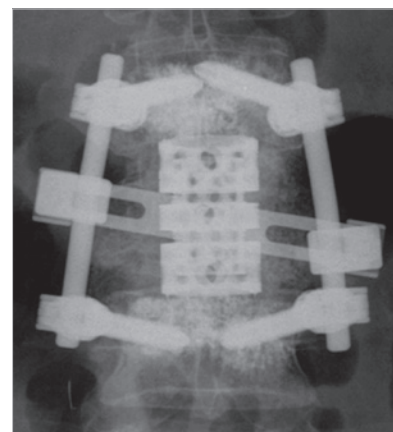
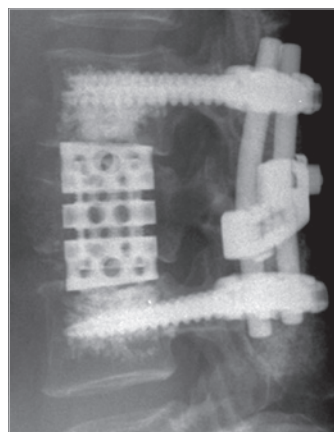
- + In situ distrahierbar
- + Wenige Instrumente
- + Große Implantatvielfalt

YOUR ulrich medical® ADVANTAGE

- + Expandable in-situ
- + Few instruments
- + Large variety of implants



w, 59 J., Metastase L3
in Folge von Brustkrebs
f, 59 yrs., metastasis L3
due to breast cancer



Ventrale Abstützung mit VBR, posteriore Stabilisierung mit tangoRS
Wirbelsäulenzentrum, St. Josefs-Hospital, Wiesbaden
Anterior restoration with VBR, posterior stabilization with tangoRS
Spine Center, St. Josefs-Hospital, Wiesbaden, Germany

Komponenten

Components

Implantate Implants	Größe Size	Spreizweite Expansion range	Winkelung Angulation	Artikelnummer Product number
VBR, Ø 20 mm	A	25-34 mm	0°	CS 2220-2534-1 – CS 2220-2534-3
VBR, Ø 20 mm	B	32-44 mm	0°	CS 2220-3244-1 – CS 2220-3244-3
VBR, Ø 20 mm	C	42-58 mm	0°	CS 2220-4258-1 – CS 2220-4258-3
VBR, Ø 20 mm	D	56-84 mm	0°	CS 2220-5684-1 – CS 2220-5684-3
VBR, Ø 24 mm	G	23-29 mm	0°	CS 2224-2329-1 – CS 2224-2329-3
VBR, Ø 24 mm	H	28-40 mm	0°, 5°, 8°, 10°, 13°, 16°	CS 2224-2840-1 – CS 2224-2840-7
VBR, Ø 24 mm	K	38-54 mm	0°, 5°, 8°, 10°, 13°, 16°	CS 2224-3854-1 – CS 2224-3854-7
VBR, Ø 24 mm	L	52-76 mm	0°, 5°, 8°, 10°, 13°, 16°	CS 2224-5276-1 – CS 2224-5276-7
VBR, Ø 24 mm	M	74-114 mm	0°, 5°, 8°, 10°, 13°, 16°	CS 2224-741141 – CS 2224-741147
VBR, Ø 28 mm	P	30-40 mm	0°, 5°, 8°, 10°, 13°, 16°	CS 2228-3044-1 – CS 2228-3044-7
VBR, Ø 28 mm	Q	42-58 mm	0°, 5°, 8°, 10°, 13°, 16°	CS 2228-4258-1 – CS 2228-4258-7
VBR, Ø 28 mm	R	56-84 mm	0°, 5°, 8°, 10°, 13°, 16°	CS 2228-5684-1 – CS 2228-5684-7
VBR, Ø 28 mm	S	82-130 mm	0°, 5°, 8°, 10°, 13°, 16°	CS 2228-821301 – CS 2228-821307

Instrumente Instruments

Artikelnummer Product number

Halteinstrument für VBR Insertor for VBR	CS 2260
Schraubendreher mit Halterung, SW 2,5 mm Screwdriver with holder, hex 2.5 mm	CS 2261
Drehinstrument für VBR Expansion instrument for VBR	CS 2262
Distraktionsschlüssel für VBR Ø 20 mm Expansion wrench for VBR Ø 20 mm	CS 2263-1
Distraktionsschlüssel für VBR Ø 24 mm Expansion wrench for VBR Ø 24 mm	CS 2263-2
Distraktionsschlüssel für VBR Ø 28 mm Expansion wrench for VBR Ø 28 mm	CS 2263-3
Einschläger für VBR, gerade Impactor for VBR, straight	CS 2264-1
Einschläger für VBR, gebogen Impactor for VBR, angled	CS 2264-2
Messtabelle für VBR und ADD Measuring template for VBR and ADD	CS 2266-1
Größentaster Measuring caliper	CS 5788



patented
or/and
pat. pend.



ulrich GmbH & Co. KG | Buchbrunnenweg 12 | 89081 Ulm | Germany
 Telefon/Phone: +49 (0)731 9654-0 | Fax national/international: +49 (0)731 9654-2705/2805
 spine@ulrichmedical.com | www.ulrichmedical.com