

ADDplus™

anterior distraction device plus



ulrich medical® SPINAL SYSTEMS

Distribuidor exclusivo em Portugal:



System

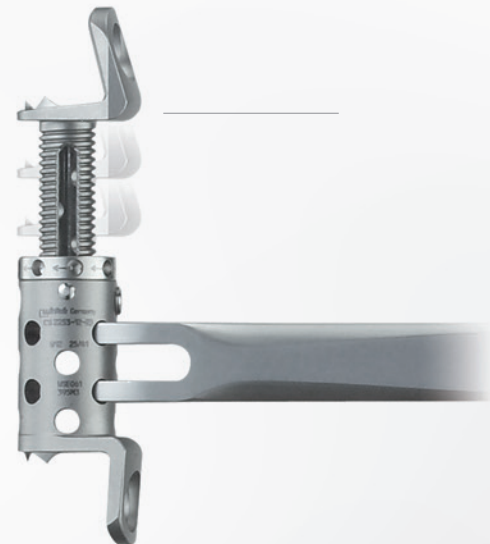


- Distrahierbarer Wirbelkörperersatz mit Platten
- Zervikal, zervikothorakal
- Ansteigende Winkelung mit zunehmender Implantatgröße (0°–18°)
- Kerben für den Einsatz eines Reposeurs
- ADDplus-Fixierung an den Wirbelkörpern mittels Schrauben des osmium™-Systems
- Mono- oder bikortikale Schraubenverankerung

- Expandable vertebral body replacement with plates
- Cervical, cervicothoracic
- Increasing angles with increasing implant size (0°–18°)
- Notches for the use of a reduction instrument
- ADDplus fixation to the vertebral bodies using screws from the osmium™ system
- Monocortical or bicortical screw anchoring

Anwendung

- Rekonstruktion von Substanzdefekten und des Wirbelsäulenprofils
 - Fixierung und Stabilisierung der vorderen Säule
 - Unterstützung der Konsolidierung von eingebrachtem Knochenmaterial
- Reconstruction of substance defects and of the spinal profile
 - Fixation and stabilization of the anterior spine
 - Support of the consolidation of introduced bone material



Vorteile

Advantages

Anatomische Anpassung

- Optimale Anpassung an zervikale Lordose
- Flächige Auflage auf den Endplatten
- Reduziertes Einsinkrisiko
- In situ stufenlos distrahierbar
- Exakte Höheneinstellung und Überbrückung des Substanzdefektes

Sicherheit und Stabilität

- Einfach und sichere Implantation durch Einsatz eines Repositeurs
- Gleichzeitige Abstützung und Stabilisierung der Wirbelsäule
- Optimierte Implantatverankerung durch spreizbare osmium™ Schraube

Anatomic adjustment

- Supports lordosis by an optimal adjustment to the cervical spine
- Flat bearing surface on the end plates
- Reduced risk of sinking
- Continuously expandable in situ
- Exact height adjustment and bridging of the substance defect

Safety and stability

- Simple and safe implantation using a reduction instrument
- Simultaneous support and stabilization of the spine
- Optimized implant anchoring by expandable osmium™ screw



Indikationen

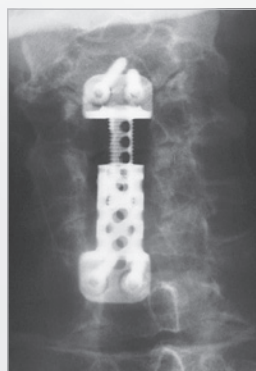
Indications



m, 72 J.,
zervikale Myelopathie
bei Spinalstenose
m, 72 yrs,
cervical myelopathy
and spinal stenosis

Notwendigkeit der multisegmentalen Spondylodese der oberen Wirbelsäule (C3-Th3). Instabilitäten unterschiedlicher Genese nach kompletter oder inkompletter Korpektomie infolge Wirbelkörperdestruktionen, z.B. bei Tumor oder Fraktur.

Necessity for multisegmental spondylodesis in the upper spine (C3-Th3). Instabilities of various genesis due to complete or incomplete corpectomy as a result of vertebral body destruction due to e.g. tumor or fracture.



Instrumentation
mit ADDplus
Instrumentation
with ADDplus

Komponenten

Components

Implantate Implants	Höhe Height	Artikelnummer Product number
ADDplus, Ø 12 mm, Winkel 0° ADDplus, Ø 12 mm, angle 0°	13–18 mm	CS 2253-12-13
ADDplus, Ø 12 mm, Winkel 6° ADDplus, Ø 12 mm, angle 6°	17–26 mm	CS 2253-12-17
ADDplus, Ø 12 mm, Winkel 12° ADDplus, Ø 12 mm, angle 12°	25–41 mm	CS 2253-12-25
ADDplus, Ø 12 mm, Winkel 18° ADDplus, Ø 12 mm, angle 18°	40–65 mm	CS 2253-12-40
Implantate Implants	Länge Length	Artikelnummer Product number
osmium Schraube inkl. Stift, gold, Ø 5,0 mm osmium screw incl. bolt, gold, Ø 5.0 mm	14 mm	CS 1300-14T
osmium Schraube inkl. Stift, grün, Ø 5,0 mm osmium screw incl. bolt, green, Ø 5.0 mm	16 mm	CS 1300-16T
osmium Schraube inkl. Stift, blau, Ø 5,0 mm osmium screw incl. bolt, blue, Ø 5.0 mm	18 mm	CS 1300-18T
Spongiaschraube, Ø 4,0 mm Cancellous bone screw, Ø 4.0 mm	12–26 mm (2 mm Schritte) (2 mm steps)	CS 1301-12T - CS 1301-26T
Fixierschraube Locking screw		CS 2259
Instrumente Instruments		Artikelnummer Product number
Distraktionsinstrument Expansion instrument		CS 2252
Einsetzinstrument für große Höhen Insert for large heights		CS 2255-2
Einschläger, Höhe 8,0 mm, gerade Impactor, height 8.0 mm, straight		CS 2274-2
Eindreh Schlüssel Screwdriver		CS 1310-1
Einsatz für Eindreh Schlüssel Insert for screwdriver		CS 1310-2
Nachdreher für Schrauben CS 1300-XX Tightener for screws CS 1300-XX		CS 1322
Bohrer, Ø 2,5 mm, für CS 1324 Drill, Ø 2.5 mm, for CS 1324		CS 1323
Tiefenanschlag Depth stop		CS 1324-1
Tiefeneinsteller für CS 1324-1 Depth adjuster for CS 1324-1		CS 1324-2
Sicherungsmutter für CS 1324-1 Locking nut for CS 1324-1		CS 1324-3
Gewindeschneider für Schrauben, Ø 5,0 mm, für CS 1324 Tap for screws, Ø 5.0 mm, for CS 1324		CS 1325
Gewindeschneider für Spongiaschrauben, Ø 4,0 mm, für CS 1324 Tap for cancellous bone screws, Ø 4.0 mm, for CS 1324		CS 1326
Schraubendreher für Stift Screwdriver for bolt		CS 1328
Schraubenfasspinzette Screw holding forceps		CS 1219
Größentaster Measuring caliper		CS 5788
Tiefenmesser Depth gauge		UT 1068-23



patented
or/and
pat. pend.