

# ADD

anterior distraction device

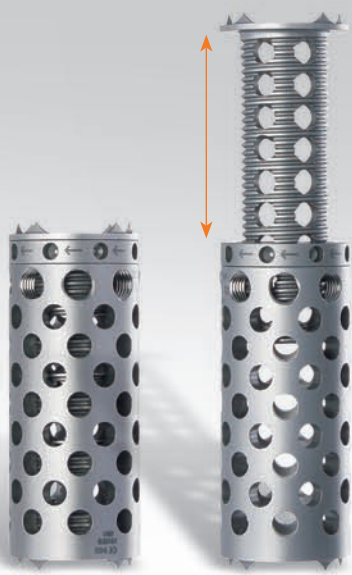


ulrich medical SPINAL SYSTEMS

Distribuidor exclusivo em Portugal:



## System



- Distrahierbarer Wirbelkörperersatz
- Optimale Überbrückung des Wirbelsäulendefekts
- Universelle Anwendung durch Auswahl an verschiedenen Durchmessern, Höhen und Winkeln
- Implantateinsatz einzeln oder paarweise möglich

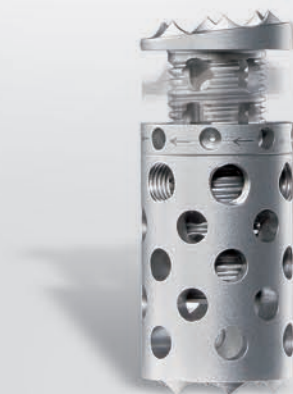
- Expandable vertebral body replacement
- Perfect bridging of the spinal defect
- Universal application by a variety of different implant diameters, lengths and angulations
- Single or paired implantation is possible



## Anwendung

- Rekonstruktion von Substanzdefekten der vorderen Hals- und Brustwirbelsäule
- Verwendung als Zwischenwirbel-Interponat (intersomatische Fusion) im Brust- und Lendenwirbelsäule
- Wiederherstellung des Wirbelsäulenprofils
- Stabilisierung und Abstützung der vorderen Wirbelsäule
- Unterstützung der Konsolidierung von eingebrachtem Knochenmaterial

- Reconstruction of substance defects for the anterior cervical and thoracic spine
- Application as an intersomatic implant for the thoracic and lumbar spine
- Restoration of the spinal profile
- Stabilization of the anterior spine
- Support of the consolidation of introduced bone material



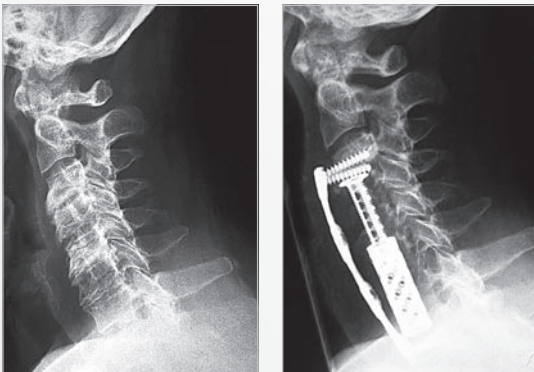
## Vorteile

### Advantages

- Sichere Abstützung und feste Verankerung durch große Auflageflächen mit Dornen
  - Befüllbares Implantat und zusätzlich mögliche Anlagerung von Knochen zur Erhöhung der Fusionsmasse
  - Leichte Implantatplatzierung durch stufenlose in situ Distraktion
  - Übersichtliches Instrumentarium und einfache Handhabung
  - Implantatmaterial Titanlegierung (TiAl6V4)
- Secure support and firm anchoring in the bone by large contact areas with spikes
  - Implant can be filled and additionally applied outside with bone graft to enhance the fusion mass
  - Easy placement of the implant by continuous distraction mechanism in situ
  - Simple range of instruments consists of few items and easy to use
  - Implants made of titanium alloy (TiAl6V4)

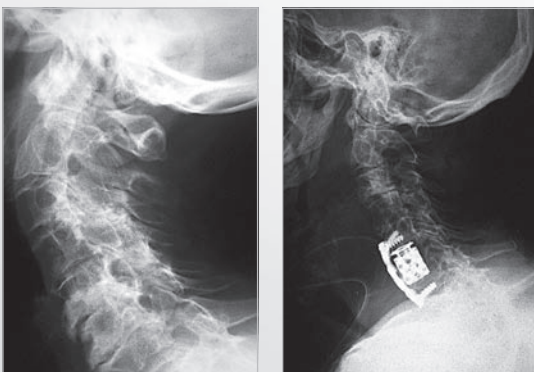
## Indikationen

### Indications



Instabilitäten unterschiedlicher Genese nach kompletter oder incompletter Korpektomie infolge Wirbelkörperdestruktion bei Tumor, Fraktur, Entzündung oder Zustände nach Bandscheibenausräumung, z. B. bei Degeneration.

Instabilities of different origin e. g. after complete or incomplete corpectomy caused by destruction of the vertebral body as a consequence of tumors, fractures or infections or after disc removal caused by degeneration.



Krankenhaus München-Bogenhausen,  
Hospital Munich-Bogenhausen,  
Germany



## Komponenten

## Components

| Implantate<br>Implants   | Spannweite<br>Expansion range | Winkel<br>Angulation | Artikelnummer<br>Product number |
|--|-------------------------------|----------------------|---------------------------------|
| ADD, Ø 12 mm   | 10–13 mm                      |                      | CS 2250-12-10                   |
|  | 12–17 mm                      |                      | CS 2250-12-12                   |
|  | 16–25 mm                      |                      | CS 2250-12-16                   |
|  | 16–25 mm                      | 6°                   | CS 2250-12-16-6                 |
|  | 24–40 mm                      |                      | CS 2250-12-24                   |
|  | 24–40 mm                      | 6°                   | CS 2250-12-24-6                 |
|  | 39–65 mm                      |                      | CS 2250-12-39                   |
|  | 39–65 mm                      | 6°                   | CS 2250-12-39-6                 |
| ADD, Ø 14 mm   | 10–13 mm                      |                      | CS 2250-14-10                   |
|  | 12–17 mm                      |                      | CS 2250-14-12                   |
|  | 16–25 mm                      |                      | CS 2250-14-16                   |
|  | 16–25 mm                      | 6°                   | CS 2250-14-16-6                 |
|  | 24–40 mm                      |                      | CS 2250-14-24                   |
|  | 24–40 mm                      | 6°                   | CS 2250-14-24-6                 |
|  | 39–65 mm                      |                      | CS 2250-14-39                   |
|  | 39–65 mm                      | 6°                   | CS 2250-14-39-6                 |
| ADD, Ø 16 mm   | 10–13 mm                      |                      | CS 2250-16-10                   |
|  | 12–17 mm                      |                      | CS 2250-16-12                   |
|  | 16–25 mm                      |                      | CS 2250-16-16                   |
|  | 16–25 mm                      | 6°                   | CS 2250-16-16-6                 |
|  | 24–40 mm                      |                      | CS 2250-16-24                   |
|  | 24–40 mm                      | 6°                   | CS 2250-16-24-6                 |
|  | 39–65 mm                      |                      | CS 2250-16-39                   |
|  |                               |                      |                                 |
| Sicherungsschraube<br>Locking screw  |                               |                      | CS 2259                         |
|  |                               |                      |                                 |
| Instrumente<br>Instruments   |                               |                      | Artikelnummer<br>Product number |
| Drehinstrument<br>Expansion instrument   |                               |                      | CS 2252                         |
| Haltezange für kleine Höhen<br>Insert for small heights                                  |                               |                      | CS 2255-1                       |
| Haltezange für große Höhen (höher 16 mm)<br>Insert for large heights (larger than 16 mm) |                               |                      | CS 2255-2                       |
| Schraubendreher mit Halterung, SW 2,5 mm<br>Screwdriver, hex 2.5 mm                      |                               |                      | CS 2261                         |
| Messtabelle für ADD<br>Measuring template for ADD  |                               |                      | CS 2266-3                       |
| Einschlaginstrument<br>Impactor  |                               |                      | CS 2274-2                       |
| Größentaster<br>Measuring caliper  |                               |                      | CS 5788                         |